

水栓の維持管理について

お客様へ今お使いの水栓を安全・安心・快適に長くご使用頂く為に定期的な点検及び部品交換について、案内をしております。

点検について

安全のために、年2回以上 は水回りの水漏れがないか点検してください。
見えない部分は特に注意が必要です(洗面台・キッチンキャビネット内)。
異常を感じたら、すみやかに工事店(指定工事店)やメーカーに連絡してください。
安心して水栓をお使いいただくためには、定期的な点検・メンテナンスが必要です。

これを守らないと・・・

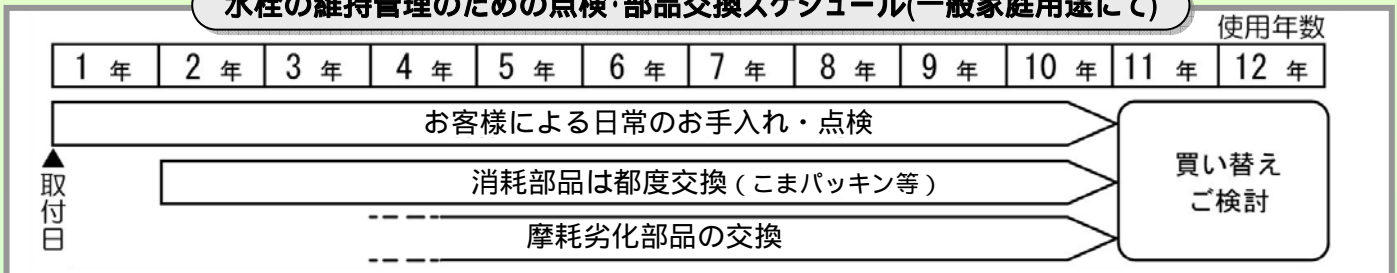
突然水の出が悪くなったり、水が漏れるなど、思わぬ事故や不具合が発生し、最悪の場合、財産損害などを伴う事があります。

点検頻度・点検箇所は、商品備え付けの取扱説明書を参考にしてください。

定期的な部品交換について(部品は水栓の種類によって異なります)

現在、製品の耐用年数を10年程度としていますが、その期間内はメンテナンスを行わなくともよいわけではありません。耐用年数の期間内は適切なメンテナンス、部品交換を行いながら製品寿命を全うするというのが大前提と考えております。

水栓の維持管理のための点検・部品交換スケジュール(一般家庭用途にて)



・メンテナンスに関しては、無償保証範囲・条件、無償保証期間が設けられています。詳しくは、水栓メーカー各社発行の保証書、取扱説明書、HPをご覧ください。

・使用年数は目安で、期間を規定・保証しているものではありません。

部品の交換

部品が摩耗・劣化すると水漏れ等の原因になりますので、交換が必要です。

摩耗・劣化部品の例(水栓の種類によって異なります)

例)バルブカートリッジ・シャワーヘッド・シャワーホース等

部品の交換については工事店(指定工事店)やメーカーにお問い合わせ下さい。

摩耗・劣化部品等、補修用部品(機能維持に不可欠な部品)の供給期間は製造中止後10年です。

販売会社様用記入欄

社団法人 日本バルブ工業会 水栓部会(給水栓分科会)

アイエス工業所、INAX、オンダ製作所、兼工業、
岐阜カクダイ製作所(カクダイ)、キタムラフォーセット、KVK、
光陽産業、三栄水栓製作所、杉山バルブ製作所、タカギ、タブチ、
TOTO、早川バルブ製作所、ファインテック高橋、ミズタニバルブ工業

〒105-0011 東京都港区芝公園3-5-8

TEL 03-3434-1811

URL: <http://www.j-valve.or.jp>

ご参考

水まわりの水漏れ点検について



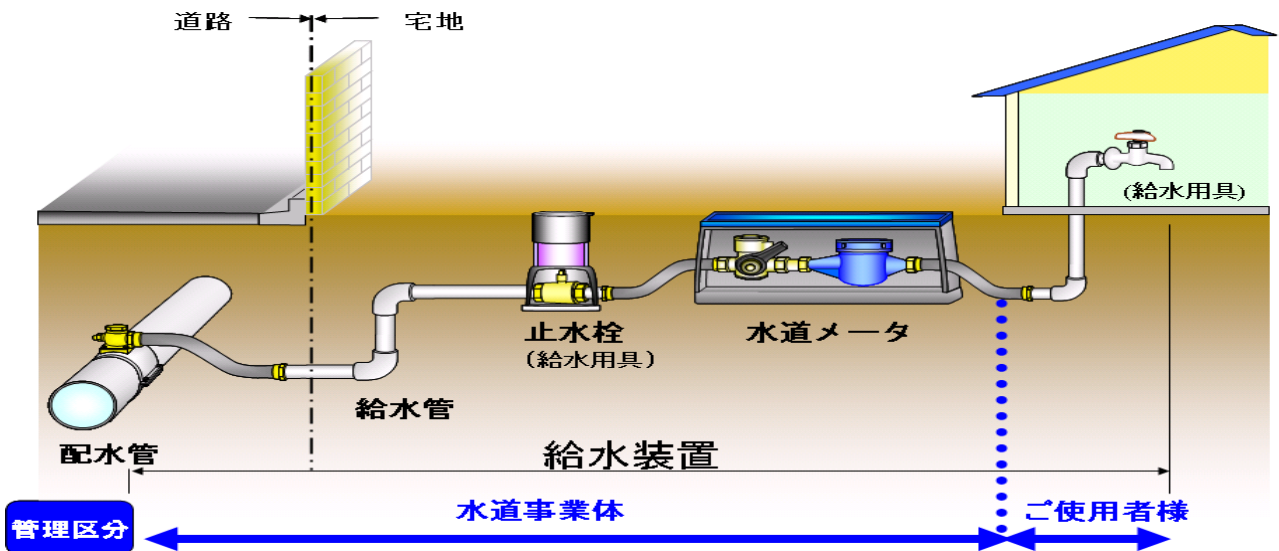
配管まわりの水漏れがないか確認する。

劣化・摩耗などで部品が破損し、水漏れして家財などをぬらす財産損害発生のおそれがあります。

水漏れしている場合は、止水栓または元栓を閉め、工事店やメーカーへ連絡してください。

給水装置の管理区分

管理区分については、水道事業者ごとで異なる場合があります。



水栓メーカー別 本体表示一覧

水栓メーカー	本体表示	水栓メーカー	本体表示
(株)アイエス工業所		(株)三栄水栓製作所	
(株)INAX		(株)杉山バルブ製作所	
(株)オンダ製作所		(株)タカギ	
兼工業(株)		(株)タブチ	
(株)岐阜カクダイ製作所 (株)カクダイ		TOTO(株)	
(株)キタムラフォーセット		(株)早川バルブ製作所	
(株)KVK		(株)ファインテック高橋	
光陽産業(株)		ミズタニバルブ工業(株)	